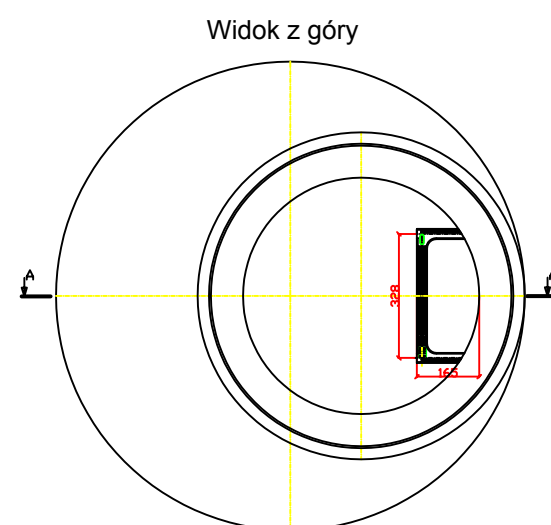
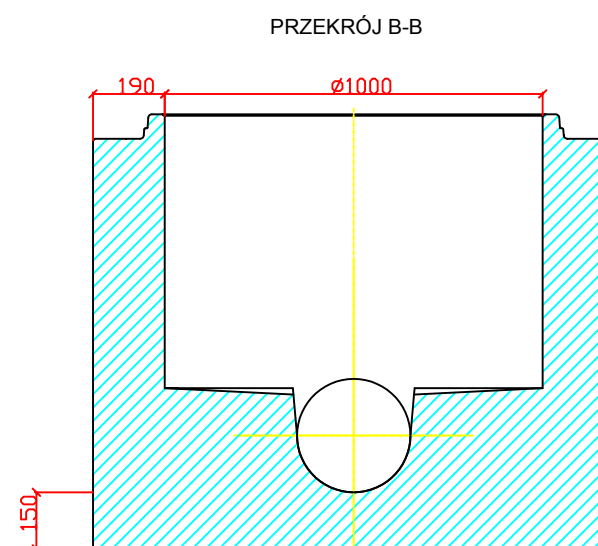


Legenda:

- 1 - Właz żeliwny typu ciężkiego, klasy DN400
- 2 - Płyta żelbetowa
- 3 - Pierścien wyrównawczy H=100 mm, uszczelniony zaprawą cementową
- 4 - Pokrywa studzienna DN1000/625 mm
- 5 - Kręgi DN1000 mm, beton C35/45, łączone na uszczelkę
- 6 - Dennica DN1000/190 mm, beton C35/45
- 7 - Stopnie złączowe żeliwne
- 8 - zaprawa cementowa m50
- 9 - Przejścia szczelne dla rur PVC
- 10 - Podsypka piaskowa H=300 mm



Rysunek studni rewizyjnej Ø1000

ZAKŁAD USŁUG INWESTYCYJNO-PROJEKTOWYCH
MGR INŻ. STANISŁAW KŁOŚIŃSKI
ul. GRUNWALDZKA 6/1 64-100 LESZNO

Temat:	"BUDOWA SIECI WOD.-KAN. DLA GMINNEGO OŚRODKA KULTURY W OSIECZNEJ UL. KRZYWIŃSKA"		
Obiekt:	Sieć kanalizacji sanitarnej - studnia rewizyjna		
Adres:	obręb Osieczna, ul. Krzywińska	data	02.2014 r.
Inwestor:	Gmina Osieczna ul. Powstańców Wlkp. 6, 64-113 Osieczna	skala	1:20
Projektant:	mgr inż. Stanisław Kłosiński	WKP/0271/ PWOS/06	Nr rys. 9
Sprawdził:	mgr inż. Maciej Zdziabek	WKP/0360/ PWOS/12	